



El mundo más seguro

# SPECTRUM 180180

ESCÁNER DE INSPECCIÓN POR RAYOS-X

200 kV | 320 kV



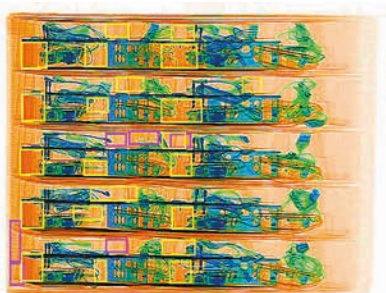
Spectrum 180180, es un sistema de inspección de rayos X con un alto nivel de desempeño, mayor nitidez y calidad de imagen. Fue especialmente concebido para satisfacer a las necesidades y aplicaciones de aeropuertos, servicios aduaneros, servicios aduaneros, servicios de transporte, transportadoras, operaciones de transporte o en cualquier otro ambiente donde sea necesaria alta seguridad y rastreo completo.



## ESPECIFICACIÓN TÉCNICA

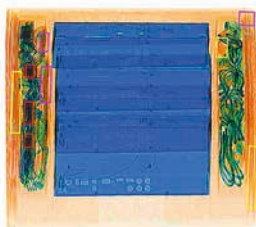
### ALTA TECNOLOGÍA

- Alta calidad de imagen con resolución de 36AWG y penetración en acero de 48mm (SV) y 70mm (DV).
- Equipo que no requiere protección radiológica, cumpliendo con todos los requisitos de las normas internacionales para los estándares de salud y seguridad tanto para operadores así como también para el público.



Excelente calidad de imagen  
naranja para Orgánico, azul  
para metal y verde para mixto

- Detección automática y alarma para drogas y explosivos.
- Proyección aleatoria de imágenes ficticias de objetos de amenazas, para entrenar las habilidades del operador (TIP).
- Funciones de zoom continuo o local para evaluación fácil y precisa de imágenes.
- Posibilita la exportación de imágenes en formato comercial del tipo JPEG, GIF, TIFF y BMP para dispositivos de memoria (USB).



Detección de drogas

- El teclado ergonómico y la simple interfaz de operación proporcionan eficiencia y facilidad para el operador.
- Hardware y software personalizados para atender las exigencias de cliente.

### ESPECIFICACIONES GENERALES

- Dimensión del túnel ..... 1550mm (Ancho) / 1805mm (Alto)
- Velocidad de la cinta ..... 0,20m/s (configurable)
- Altura de la cinta ..... 340mm
- Carga máxima en la cinta ..... 3000kg
- Resolución de cable \* ..... 36AWG
- Penetración en acero \* ..... 49mm
- Monitor ..... LCD, color, alta resolución, (tam. configurable)

\* Especificación conforme con la norma ASTM F792-08

### GENERADOR DE RAYOS-X

- Tensión de ánodo ..... 200kV (Single View)  
320kV (Dual View)
- Refrigeración ..... Aceite aislante con refrigeración forzada a aire
- Orientación del haz ..... Diagonal inferior superior

### FUNCIONES ESTÁNDAR

- Discriminación automática de materiales orgánicos, inorgánicos y mixtos por coloración
- Almacenamiento automático de imagen
- Contador de equipaje
- Escaneo continuo
- Zoom superior a 64x
- Imagen a color o en blanco y negro
- Mejoramiento de bordes
- Función de alta penetración
- Nitidez
- Exportación de imagen BMP, JPG TIFF
- Exportar a VMI cifrado seguro
- Conexión de red



### SEGURIDAD

- Blindaje ..... Dosis inferior a 1μSv/h a 0,1m de distancia  
Del equipo en conformidad con la posición regulatoria CNEN 3.01/001:2011

### FUNCIONES Y ACCESORIOS OPCIONALES

- Pintura personalizada
- Software de entrenamiento
- Lenguaje local
- Estación de trabajo remota
- Kit de test estándar ASTM
- Software de proyección de imagen TIP
- Alerta de alta densidad
- Mesa de rodillo modular
- Tótem de operación anti robo con llave
- Nobreak
- Software de gerenciamiento remoto de múltiples equipos
- Extensión de túnel
- Monitor touch screen
- Capacidad de integración con el sistema transportador
- Algoritmo de detección automática de drogas, explosivos y materiales de alta densidad



### DATOS GENERALES

- |   |  |                  |
|---|--|------------------|
| Dimensiones                             | <b>Single View</b>                               | <b>Dual View</b> |
|   | 6100mm (Ancho)                                   | 9000mm           |
|   | 3200mm (Largo)                                   | 3200mm           |
|   | 2400mm (Alto)                                    | 3000mm           |
| Peso                                    | 3300kg   | 6000kg           |
| Potencia                                | 2KVA   | 3,5kVA           |
| Temperatura y humedad de operación      | 0°C a 40°C / 5% a 95% no condensable             |                  |
| Temperatura y humedad de almacenamiento | -40°C a 60°C / 5% a 95% no condensable           |                  |
| Alimentación                            | 127Vac / 220Vac (-15% a +10%); 50Hz/60Hz, +/-3Hz |                  |

"Especificaciones técnicas sujetas a modificaciones sin previo aviso."



### VMI Sistemas de Seguridad

Av. Hum, 55 - Distrito Industrial Genesco Aparecido de Oliveira  
Lagoa Santa / MG - Brasil - CEP 33400-000

Fone: +55 (31) 3622-0470 / 3622-0124