



El mundo más seguro

SPECTRUM CARGO

SCANNER PARA CAMIÓN/CONTENEDOR DE ALTA ENERGÍA

4.5 | 6.0 MeV



Scanner para camiones y contenedores

El **SpectrumCargo** 4.5 y 6.0 usa el acelerador lineal más modernos y fiel del mercado, posibilitando alta penetración en acero y rápida transferencia de datos. Presentando doble energía de 6.0 MeV y permitiendo la identificación del tipo de material contenido en volúmenes, posibilitando alta penetración en acero. Utilizando procedimiento innovador de digitalización automática de flujo libre, este equipo asegura un

flujo constante de vehículos en el local de inspección. Los sistemas de trazabilidad de rayos X son proyectados para optimizar la verificación de seguridad en los puertos, aeropuertos y puestos de frontera. Ellos pueden inspeccionar camiones enteros, contenedores y vehículos en la búsqueda de explosivos, narcóticos, armas de destrucción en masa y otros tipos de ilícitos.



ESPECIFICACIÓN TÉCNICA

ESPECIFICACIONES GENERALES

- Velocidad 3km/h ~ 15km/h
- Dimensión máxima del vehículo Ancho: 2,8m; Alto: 4,6m; Largo: Sin límite
- Método de inspección Escaneo a través de un único pasaje del vehículo dirigido por el conductor a través del túnel de inspección
- Flujo de inspección Hasta 150 vehículos por hora (vehículo con un contenedor de 25m)
- Penetración en acero 290mm (4.5Mev); 300mm (6Mev)
- Energía del haz 4.5Mev (Energía simple)
6Mev (Energía simple) - 6/4Mev (Energía doble)
- Área de radio protección Ancho: 15m; Largo: 30m
- Dosis máxima absorbida por el conductor $\leq 0,1\mu\text{Sv}$ / inspección
- Dosis máxima para el operador $\leq 1\text{mSv}$ / año

FUNCIONES ESTANDAR

- Discriminación automática de materiales orgánicos, mixtos, inorgánicos y metales pesados por diferenciación por coloración
- Almacenamiento automático de imagen. (6Mev)
- Zoom superior a 64x
- Imagen a color o en blanco y negro
- Mejoramiento de bordes
- Función de alta penetración
- Nitidez
- Exportación de imagen BMP, JPG y TIFF
- Exportar a VMI cifrado seguro
- Conexión de red
- Escaneo en tiempo real
- Sistema de auto diagnóstico
- Capacidad de almacenamiento superior a 50.000 imágenes (expansible)
- Función de marcación de imagen sospechosa y registro de informe de análisis de imagen
- Detección automática de cabina
- 4 estaciones de visualización de imágenes
- Informes



SEGURIDAD

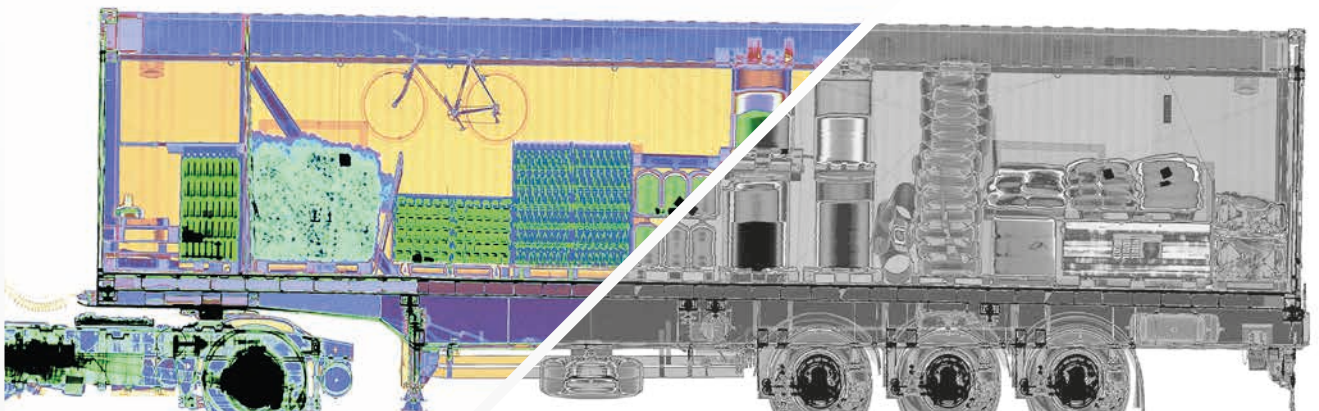
- Los sensores redundantes identifican automáticamente la cabina del conductor
- Cancelación electrónica para control del flujo de tráfico
- Señal luminosa para control automático del flujo de tráfico
- Sistema de video monitoreo con grabador digital de video
- Sistema de intercomunicación por radio

DATOS GENERALES

- Temperatura de operación $-20^{\circ}\text{C} \sim +50^{\circ}\text{C}$ ($-30^{\circ}\text{C} \sim +50^{\circ}\text{C}$ opcional)
- Temperatura de almacenamiento $-30^{\circ}\text{C} \sim +55^{\circ}\text{C}$
- Humedad 0%~99%, no condensable
- Alimentación 380Vac +/-10%, trifásico + tierra, 50/60Hz +/-1 (tensión configurable según la necesidad del cliente)
- Potencia $\leq 30\text{kW}$

OPCIONALES

- Sistema de reconocimiento automático de caracteres de placas y contenedor (OCR)
- Monitor radioactivo
- Estación de análisis de imagen adicional
- Dispositivo de almacenamiento de imágenes
- Estabilizador de red eléctrica
- Nobreak para alimentación del sistema completo



"Especificaciones técnicas sujetas a modificaciones sin previo aviso."



VMI Sistemas de Seguridad

Av. Hum, 55 - Distrito Industrial Genesco Aparecido de Oliveira
Lagoa Santa / MG - Brasil - CEP 33400-000

Fone: +55 (31) 3622-0470 / 3622-0124

ESCÁNERS DE RAYOS-X